

BOTIQUÍN EN CASA

¡¡PREPARATE!!

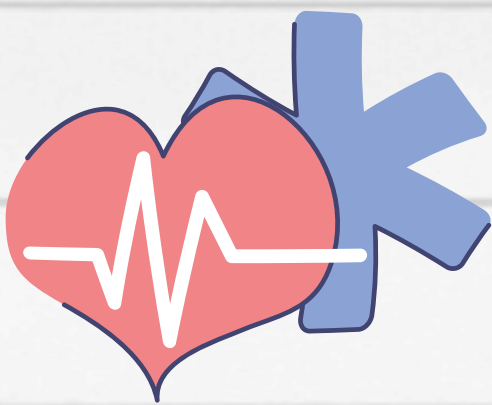


TIPS A TENER EN CUENTA

- Verifica la fecha de vencimiento de los insumos.
- Que este limpio y accesible
- Debe estar visible

COMPONENTES DEL BOTIQUIN

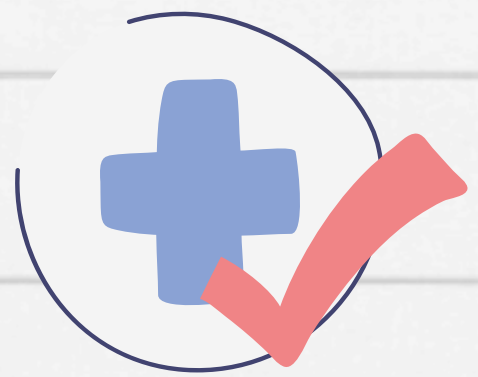
- **ANTISÉPTICOS:**
Yodopovidona.
Suero fisiológico.
Alcohol antiséptico.
Agua esteril.
Jabón Neutro.



- **MATERIAL DE CURACIÓN**
Gasas
Esparadrapo
Bajalenguas
Vendas elasticas
Micropore
Curas

ELEMENTOS DESECHABLES

- Guantes
- Termometro digital
- Tijera punta roma
- Linterna
- Silvato
- Jeringas
- Manual de primeros auxilios
- Numeros de emergencia



RECUERDA!!

Socilalización del botiquín con los integrantes de la familia, antecedentes patológicos de la familia junto con medicamentos.

**NUMERO UNICO
DE EMERGENCIA
EN ZIPAQUIRA:**

123